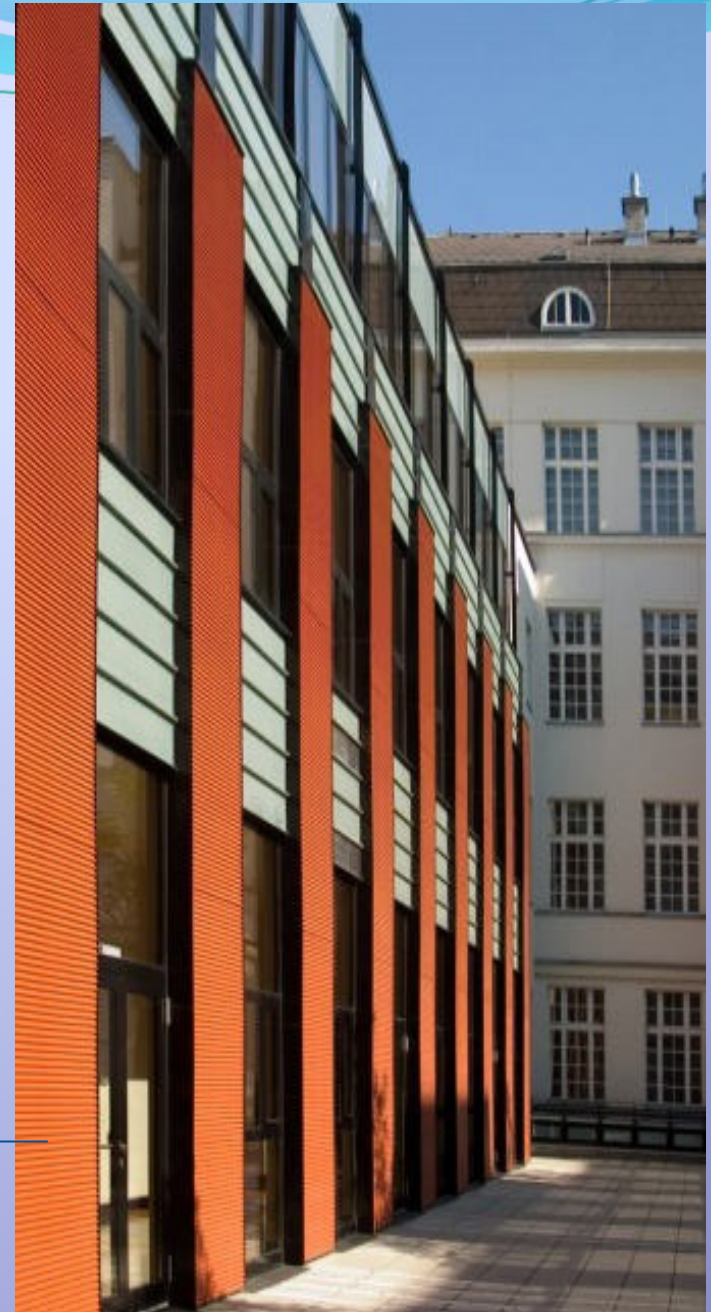




SIR KARL POPPER SCHULE
WIEDNER GYMNASIUM

WILLKOMMEN
BEIM ELTERNABEND DER
NACHMITTAGSBETREUUNG
Montag, 6.9.2021
Beginn: 17:30

Schulkennzahl: 904036



Betreuungsformen - Übersicht

❖ **Nachmittagsbetreuung – NTB**

Freizeit und Studium werden betreut, **kostenpflichtig**

Leitung: Mag. Philipp Pimmer

❖ **Mittagsaufsicht – MIA**

nur Beaufsichtigung (!) im Klassenraum, **kostenfrei**

Leitung: Mag.^a Elisabeth Schillhammer

Mittagsaufsicht - MIA

Bedarf: Überbrückung zum Nachmittagsunterrichttag

1 Stunde > ohne Einschränkung

2 Stunden > Gesamtweg übersteigt 25 min

Zeitraum: Montag bis Freitag von 12:00 bis 15:25 Uhr

Höchstens 2 Tage pro Woche für jeweils maximal 2 Stunden!

Kombination mit NTB nur an unterschiedlichen Tagen möglich!

Bei Entfall des Nachmittagsunterrichts entfällt für das Kind auch die Mittagsaufsicht!

Nachmittagsbetreuung - NTB

Meldetage: Montag – Freitag > 1 bis 5 Tage

Zeitraum: 12:00 bis 17:05 Uhr > auch stundenweise
Anmeldung möglich!

Monatliche KOSTEN

1 Tag	€ 26,40
2 Tage	€ 35,20
3 Tage	€ 52,80
4 Tage	€ 70,40
5 Tage	€ 88,00

Ansuchen um Ermäßigung ist möglich > Formular zum Download via Link auf Schulwebseite



NTB und MIA

Mittagessen

- zwischen 12:00 und 14:35
- ausschließlich mit **NTB- oder MIA- Anmeldung** möglich (Aufsichtspflicht)

Gestaltung der NTB

Freizeit

Zeitraum 12:00 bis 14:35 Uhr
16:15 bis 17:05 Uhr

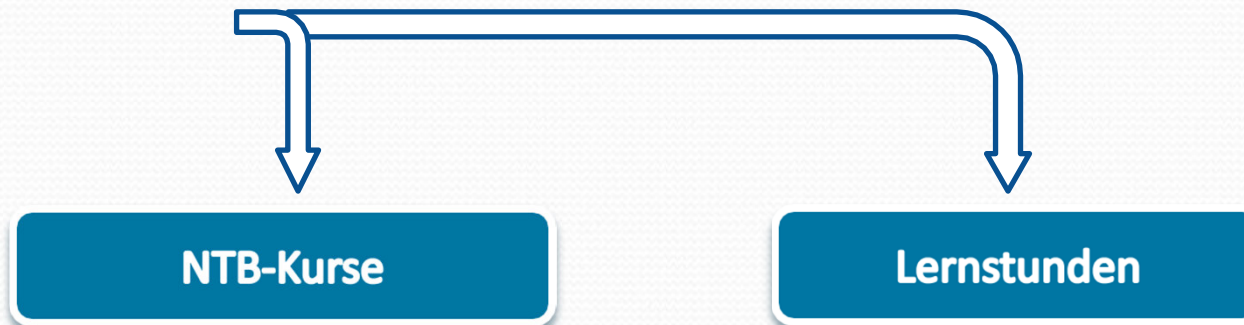
Aktivitäten in betreuter Aufsicht

- Bewegung und Spielen im Schulhof und Pausenhallen
- Bibliothekbenützung, Medienbibliothek
- Spiele, Malen, Basteln im NTB-Raum



Gestaltung der NTB

Lernzeit



Zeitraum

Mo – Fr: 14:35 bis 16:15 Uhr mit Pause



Gestaltung der NTB

Lernzeit

Lernstunden

- **Betreuung bei Hausaufgaben**
- **Übungen im Lernstoff, Vorbereitung auf Schularbeiten, Tests, ...**
- **Lesen**
- **Konzentrationsblätter, Lernspiele, Puzzles ...**
- **eine Lernstunde verpflichtend (!)**

Gestaltung der NTB

NTB-Kurse

Kurse – Angebote im Rahmen der Lernzeit

- **Bewegung und Sport** > 3 Einzelstunden pro Woche
- **Bildnerischer Kreativkurs** > 1 Doppelstunde pro Woche
- **Musikalischer Kreativkurs** > 2 Stunden pro Woche
- **Naturwissenschaftliches Arbeiten** > 2 Einzelstunden pro Woche

1 Meldetag > **1 Kurs**

2-5 Meldetage > **2 Kurse**

Formulare

❖ **Vordrucke**

für verschiedene Zwecke (Anmeldung, Entlassung,...) erhältlich

❖ **Abgabe**

online-Eingabe

Papierform - NTB-Briefkasten nutzen (!)

notfalls: PDF/E-Mail

❖ **Abgabetermine**

Termine bitte einhalten, keine Vordrucke aus Vorjahren

❖ **Homepage**

Download möglich

Abgabetermine Bildungsdirektion

1. und 2. Schulwoche

- **NTB-ANMELDEFORMULAR für die Bildungsdirektion**
Anzahl der Betreuungstage angeben - noch keine Festlegung auf konkrete Wochentage notwendig.

Anmeldung gilt für das **gesamte Schuljahr**. Änderungen/
Abmeldungen sind erst wieder für das **2. Semester** möglich.

ANMELDUNG ZUR TAGESBETREUUNG im Schuljahr 2020/21
Nachmittagsbetreuung (nach Abschluss des Unterrichts)

BITTE IN BLOCKSCHRIFT LESERLICH AUSFÜLLEN SCHULKENNZAHL: 904036

Daten des Schülers/der Schülerin:

Familienname: _____ Vorname: _____

Sozialversicherungsnummer des Schülers/der Schülerin: _____ Geschlecht (m/w): _____ Klasse: _____

--	--	--	--	--	--	--	--	--	--	--	--	--	--	--	--	--	--	--	--

 Asylantrag gestellt: (Kopie der Bestätigung beilegen!)

ZAHLUNGSPFLICHTIGE(R) (gesetzliche(r) Vertreter(in))

Zuname(n) Vorname(n) Titel: _____

Postleitzahl: _____ Ort: _____ Straße: _____

E-Mail: _____ Telefon: _____

Zahler/in (bitte nur EIN Name!): _____ geboren am: _____ (TT.MM.JJJJ)

Zahler mit Geburtsdatum unbedingt angeben! Wenn ein Konto vorhanden ist, ist das ein Kontoinhaber, sonst ein Zahlungspflichtiger

Daten zur Ermittlung des Betreuungsbeitrages:

Die Höhe des Betreuungsbeitrages entnehmen Sie der Elterninformation.

Die Anmeldung bei **getrennter Abfolge des Unterrichts- und Betreuungsteiles** (Nachmittagsbetreuung nach Abschluss des Unterrichts)

erfolgt für _____ Wochentage ab September / Februar / (bei Schuleintritt nicht zu Beginn des Semesters ab _____)

Mo: Di: Mi: Do: Fr: (Eingabe optional)

Um Ermäßigung des Betreuungsbeitrages wird gesondert angesucht (bitte unbedingt ausfüllen):

Ja Nein

Ich nehme zur Kenntnis, dass diese Anmeldung verbindlich ist und die Tage im Semester nicht vermindert werden können.

Anträge über Abmeldungen und Verminderung der Tage gemäß § 12 a SchUG sind an den/die Schulleiter/in zu richten. Der/Die Schulleiter/in hat in erster Instanz darüber zu entscheiden. Das dafür nötige Formular erhalten Sie in der Schule. § 12 a Abs. 2 SchUG sieht vor, dass während eines Unterrichtsjahres eine Abmeldung vom Betreuungsteil nur zum Ende des ersten Semesters erfolgen kann; diese Abmeldung hat spätestens drei Wochen vor Ende des ersten Semesters zu erfolgen. Eine Verminderung der Tage ist eine teilweise Abmeldung und daher auch erst zum Ende des ersten Semesters möglich. Über die Möglichkeit einer Erhöhung der Tage entscheidet die Schule. Zu einem anderen als im ersten Satz genannten Zeitpunkt kann eine Abmeldung bzw. Verminderung der Tage nur bei Vorliegen besonders berücksichtigungswürdiger Gründe erfolgen. Besonders berücksichtigungswürdige Gründe sind z. B. Arbeitslosigkeit, schwere Krankheit, Tod eines der beiden Elternteile, schwere, anhaltende Erkrankung des Schülers/der Schülerin oder Abmeldung von der Schule. Die Gründe müssen belegt sein! Stundenplanänderung, Musikschulbesuch, Vereinsbesuche, Besuch einer privaten Lernbetreuung oder keine Lust die TB zu besuchen sind zum Beispiel keine berücksichtigungswürdigen Gründe!

Erklärung:

Ich nehme die oben genannten Bedingungen zur Kenntnis und erkläre, dass ich die Elterninformation über ganztägige Schulformen erhalten habe. Ich bin damit einverstanden, dass meine Daten inklusive Bankdaten elektronisch verarbeitet werden und dass ich telefonisch bzw. per E-Mail kontaktiert werden darf.

Datum Unterschrift des/der Zahlungspflichtigen

NUR bei Erstanmeldung oder Kontoänderung füllen Sie ein SEPA-Mandat aus
Das Mandat gilt bis zum Ausscheiden des Schülers/der Schülerin bzw. bis zu einer allfälligen Kontoänderung.
Das SEPA LASTSCHRIFT-MANDAT muss **im Original** mit diesem Anmeldeformular mitgegeben werden.
Bei Geschwistern muss zu jeder Erstanmeldung bzw. Kontoänderung für jedes Kind ein eigenes Mandat ausgestellt werden!

Unbedingt aktuelle E-Mail und Telefonnummer angeben!

Abgabeterminine Bildungsdirektion

1. und 2. Schulwoche

- **NTB-ANMELDEFORMULAR für die Bildungsdirektion**
noch keine Festlegung auf bestimmte Wochentage
Angabe der **Anzahl an Betreuungstagen**
- **SEPA-LASTSCHRIFTMANDAT**
Unikate – nicht zum Download,
einmal pro SchülerIn auszufüllen

SEPA-Mandat

- nur bei **Erstanmeldung**, oder **Kontodatenänderung**
- **Blockschrift**, **schwarze** oder **blaue** Farbe, vollständig ausgefüllt
- darf **nicht kopiert**, **gelackt** oder **gefaltet** werden
- Geburtsdatum sowohl **Zahlungspflichtiger** als auch **Kontoinhaber**

MUSTER

SEPA LASTSCHRIFT-MANDAT

ZAHLUNGSEMPFÄNGER(IN)

Stadtschulrat Wien
Wipplingerstraße 28
1010 Wien

Creditor-ID: AT28 LS10 0000 0025 36



MANDATSREFERENZ: LS1XX 20180615 4000101 Tagesbetreuung (LS1XX201806154000101Tagesbetreuung)

Schulnummer

9 0 4 0 3 6

Name SchülerIn

ZAHLUNGSPFLICHTIGE(R) (gesetzliche(r) VertreterIn)

Zuname/Vorname

- Erziehungsberechtigte/r (vgl. Anmeldeformular)

Straße

Hausnummer

PLZ

Ort

Geburtsdatum

KONTODATEN

IBAN

A T

BIC

A T - BIC muss nicht ausgefüllt werden

Kontowortlaut

- Name des Kontoinhabers

Geburtsdatum

Ich ermächtige obigen Zahlungsempfänger, Zahlungen von meinem Konto mittels SEPA-Lastschrift einzuziehen. Zugleich weise ich mein Kreditinstitut an, die auf mein Konto gezogenen SEPA-Lastschriften einzulösen. Ich kann innerhalb von acht Wochen, beginnend mit dem Belastungsdatum, die Erstattung des belasteten Betrages verlangen. Es gelten dabei die mit meinem Kreditinstitut vereinbarten Bedingungen.

Der Betrag wird immer am 15.-ten des Monats abgebucht; sofern dieser kein Bankarbeitstag ist, erfolgt die Belastung am nächstfolgenden Bankarbeitstag.

Ort:

Datum:

J J J J M M T T

Unterschrift:

- Kontoinhaber



Abgabeterminine Bildungsdirektion

1. und 2. Schulwoche

- **NTB-ANMELDEFORMULAR für die BD**
keine Festlegung auf bestimmte Wochentage
Angabe der **Anzahl an Betreuungstagen**
- **SEPA-LASTSCHRIFTMANDAT**
Unikate – nicht zum Download,
einmal pro SchülerIn auszufüllen

Abgabe beider
Formulare
spätestens am
Montag, 13.9.2021
NUR
im NTB-Briefkasten

NTB-Anwesenheit

vor fixem Stundenplan

- **ausschließlich online-Anmeldung!**

- **Zugangsdaten**

- **1. Schulwoche:**
 - **Betreuung** startet am **Mittwoch, 8.9.2021**
 - bis spätestens Mittwoch 8:00 Uhr anmelden
 - **notfalls:** Anmeldepass 1. Woche



Anmeldepass zur TAB: 1. WOCHE

GRG4 2021/2022

Gültig bis zur Ausgabe des fixen Stundenplanes

ZUNAME und Vorname des Schülers / der Schülerin (bitte in BLOCKSCHRIFT)	Klasse	Sozialversicherungsnummer									

ABGABETERMIN: Dienstag 7. September 2021 – 10 Uhr NTB-Briefkasten

Ich melde mein Kind für die **1. Schulwoche** zur Tagesbetreuung an:

- Bitte kreuzen Sie jene Tage und jede Stunde mit einem „X“ an, in der Ihr Kind anwesend sein soll. „M/e“ für nur Mittagessen und entlassen.

	5. Stunde 12.00-12.50	6. Stunde 12.55-13.45	7. Stunde 13.45-14.35	8. Stunde 14.35-15.25	9. Stunde 15.25-16.15	10. Stunde 16.15-17.05
<input type="checkbox"/> Mittwoch, 8.9.						
<input type="checkbox"/> Donnerstag, 9.9.						
<input type="checkbox"/> Freitag, 10.9.						

- Bitte geben Sie folgende Kontaktmöglichkeiten mindestens einer erziehungsberechtigten Person an:

Zu- und Vorname des/der Erziehungsberechtigten (in Blockschrift): _____

Notfalltelefonnummer : _____

Emailadresse: _____

Unterschrift eines Erziehungsberechtigten

NTB-Anwesenheit vor fixem Stundenplan

Online-Anmeldung:

- mit Zugangsdaten des Kindes („s123456“ sowie ein Passwort)
- **wochenweise im geöffneten Zeitfenster** anmelden
üblicherweise Donnerstag der Vorwoche bis Montag 8:00 der jeweiligen Anmeldewoche
- **Anleitung** für die online-Anmeldung beachten

ab Ausgabe des fixen Stundenplans

- **endgültige Anmeldung für MIA und NTB möglich**
angemeldete Tage und Anwesenheitsdauer werden dauerhaft fixiert
- **Unterscheidung MIA und NTB beachten**
MIA: nur Beaufsichtigung, 2 Tage jeweils 2 Stunden, 5.-8. Stunde
NTB: Betreuung, 5 Tage, 5.-10. Stunde, Anmeldeformular für
Bildungsdirektion muss abgegeben worden sein!
- **Online Anmeldung + Formular ausdrucken**
vollständig ausgefülltes und unterschriebenes Formular
in NTB-Postkasten (NTB) bzw. in Admin (MIA)
- **NTB-Kurse**
Anmeldung erst nach Platzierung der FF und UÜ



Tagesbetreuung online

❖ Buchungssystem

<https://app.wiednergymnasium.at/buchungssystem/>

❖ Homepage

<https://www.wiednergymnasium.at/angebote/tagesbetreuung>

Kontakt NTB

während der Betreuungszeit

❖ Mobil – NTB-Handy

+43 681 817 571 76 - *keine SMS etc., nur Direktgespräche*

→ **einspeichern!**

Kontakt NTB

Mag. Philipp Pimmer

❖ **E-Mail**

ntb-leitung@wiednergymnasium.at

❖ **Homepage**

Update und Download von Formularen

Vielen Dank für Ihre Aufmerksamkeit!



Fragen zur TAB

im Festsaal



Mittagessen-Kostproben



im Buffet/Erdgeschoß